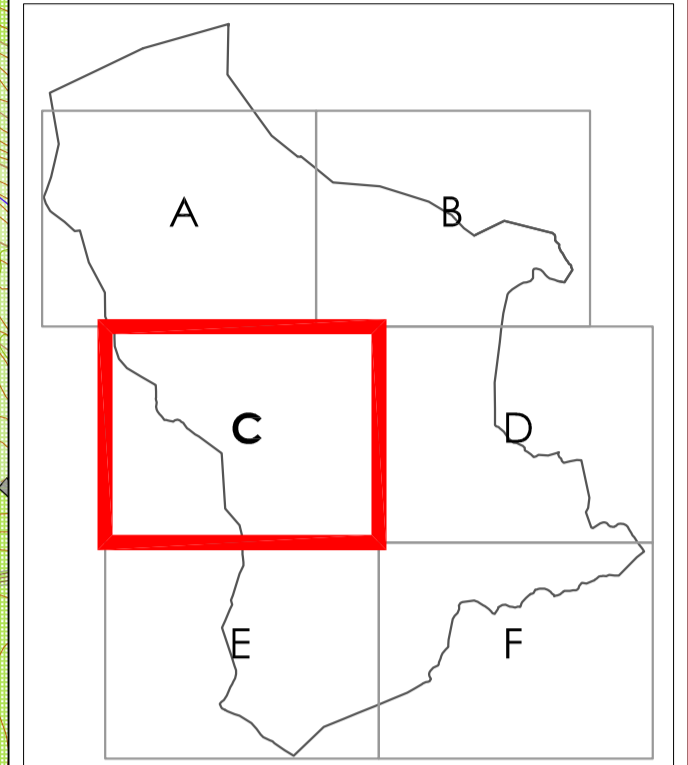


CATÁLOGO DE EDIFICACIONES EN SUELO RÚSTICO



LEYENDA

- +---+--- Limite municipal
- Arroyos y riachuelos
- Rio Miera

ALTIMETRIA

0 - 100 m
100 - 150 m
150 - 200 m
200 - 250 m
250 - 300 m
300 - 350 m
350 - 400 m
400 - 450 m
450 - 500 m
500 - 550 m
550 - 600 m
600 - 650 m
650 - 700 m
750 - 800 m
800 - 850 m

- CARRETERAS
- Estatal
 - Primaria
 - Secundaria
 - Local
 - Municipal
 - Trazado de la autovía actualmente en ejecución, Solares - Torrelavega

- FERROCARRIL
- Línea FEVE. Santander - Lierganes

- EDIFICACIONES
- Edificaciones en suelo urbano y urbanizable
 - Edificaciones de uso público en suelo urbano y urbanizable
 - Edificaciones de interés en suelo urbano y urbanizable
 - En suelo rústico, incluidas en el catálogo
 - En suelo rústico, excluidas del catálogo

OFICINA TÉCNICA
AGENCIA DE DESARROLLO
COMARCAL PISUEÑA-PAS-MIERA

Plano: PLANO GENERAL DE LOCALIZACION C

Fecha: Julio de 2012

Escala 1: 5.000

Plano número: 1-C

