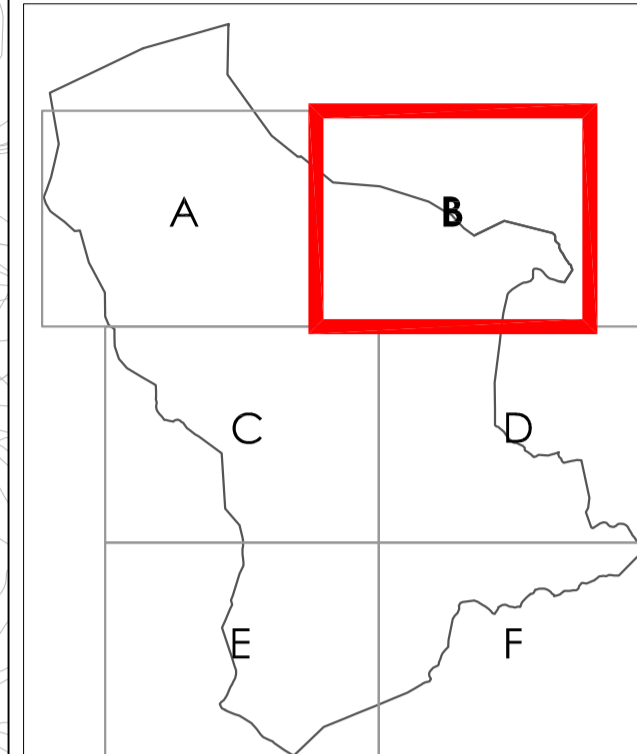


CATÁLOGO DE EDIFICACIONES EN SUELO RÚSTICO



LEYENDA

- +---+--- Limite municipal
 - Arroyos y riachuelos
 - Rio Miera
- ALTIMETRIA**
- | |
|-------------|
| 0 - 100 m |
| 100 - 150 m |
| 150 - 200 m |
| 200 - 250 m |
| 250 - 300 m |
| 300 - 350 m |
| 300 - 350 m |
| 350 - 400 m |
| 400 - 450 m |
| 450 - 500 m |
| 500 - 550 m |
| 550 - 600 m |
| 600 - 650 m |
| 650 - 700 m |
| 750 - 800 m |
| 800 - 850 m |
- CARRETERAS**
- Estatal
 - Primaria
 - Secundaria
 - Local
 - Municipal
 - Trazado de la autovía actualmente en ejecución, Solares - Torrelavega
- FERROCARRIL**
- Línea FEVE. Santander - Liérganes
- EDIFICACIONES**
- Edificaciones en suelo urbano y urbanizable
 - Edificaciones de uso público en suelo urbano y urbanizable
 - Edificaciones de interés en suelo urbano y urbanizable
 - En suelo rústico, incluidas en el catálogo
 - En suelo rústico, excluidas del catálogo

OFICINA TÉCNICA
AGENCIA DE DESARROLLO
COMARCAL PISUEÑA-PAS-MIERA

Plano: PLANO GENERAL DE LOCALIZACION B

Fecha: Julio de 2012

Escala 1: 5.000

Plano número: 1-B

